

## NIE, VŠETOK VYTRIEDENÝ ODPAD NEKONČÍ NA JEDNEJ KOPE! ANI NA SKLÁDKE!

Možno aj vy ste už videli nasledujúcu situáciu: Auto zberovej spoločnosti, ktoré bežne vyváža kontajnery na zmesový odpad, prišlo vyviezť viaceré kontajnery vytriedeného odpadu za sebou. Prípadne, ak zbierate odpad do vriec, smetiari naraz naložia na korbu vrece s plastmi aj vrece s papierom. Na základe tohto ste mohli prísť k záveru, že je zbytočné doma triediť odpad, veď aj tak sa to všetko odvezie na jednu kopy či na skládku.

### Ako to teda v skutočnosti je?

V prvom rade si treba uvedomiť, že vytriedený odpad je surovinou, s ktorou sa obchoduje a následne sa používa na výrobu nových výrobkov. Triedením a recykláciou sa šetria prírodné zdroje aj zásoby nerastných surovín. Správne vytriedený odpad je opätovne spracovaný a využitý.

Pokiaľ ide o vývoz odpadu, existuje viacero typov zberných vozidiel, ktoré majú rozličné technické riešenia. Často sa stáva, že zberová spoločnosť používa to isté vozidlo na zber zmesového odpadu a tiež na zber triedeného odpadu. Najčastejšie na Slovensku prebieha zber vytriedených zložiek odpadu po jednotlivých druhoch. Auto odvezie podľa zberového kalendára napríklad papier a to isté auto sa iný deň prázdne vráti a vyzbiera plasty. Ďalší deň ním zasa zvezú zmesový odpad.

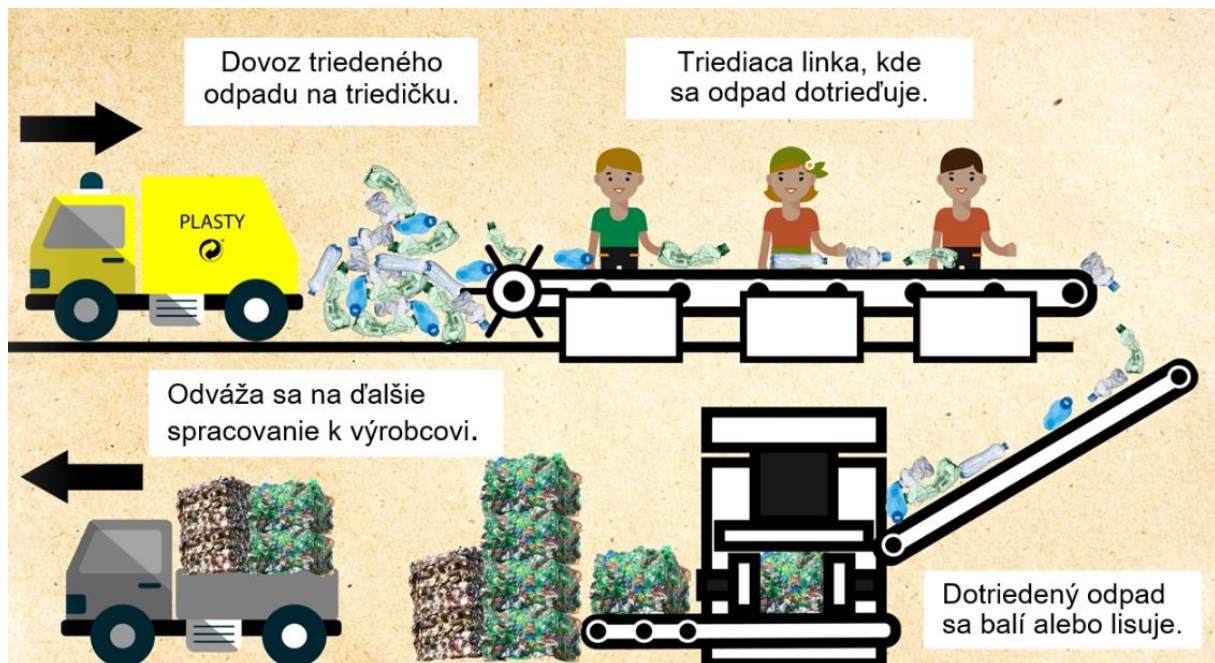
Existujú však i také zberové vozidlá, ktoré majú rozdelený nákladný priestor a pri vývoze sa súbežne zbierajú rôzne vytriedené druhy odpadu. Každá zložka sa však vtedy sype zvlášť do osobitného zásobníka, ktorý je súčasťou nákladného priestoru vozidla.



Táto forma k životnému prostrediu priateľskejšia, keďže zberové autá nejazia na jedno miesto viackrát. Šetrí sa čas, pohonné hmoty a menej najazdených kilometrov sa odrazí aj na menšej produkcii skleníkových plynov. Rovnako to platí i v prípade odpadu zbieraného do vriec. Vrečia aj po naložení na nákladný priestor vozidla chránia vytriedený odpad pred tým, aby sa pomiešal.

Všetok vytriedený odpad potom putuje na triediacu linku, kde sa rozdelí podľa materiálu. Na linke sa ďalej dotriedňuje na jednotlivé druhy. Napríklad plasty sa dotriedňujú niekedy až na 18 druhov a papier

na 2 až 4 druhy. Pracovníci z pásu vyhadzujú i nečistoty, ktoré do triedeného zberu nepatria. Občas však skutočne môže odpad z farebného kontajnera alebo vreca skončiť na skládke. Ak totiž vytriedený odpad obsahuje viac než 45 % nečistôt – čiže iného, napríklad zmesového odpadu, nie je možné jeho následné dotriedenie (či už z finančného alebo hygienického hľadiska).



## Ak správne triedime, svet je krajší

### Majte na pamäti nasledovné pravidlá:

- Snažte sa odpad netvoríť vôbec.
- Zálohované obaly nepatria do koša, vráťte ich do predajne.
- Dodržiavajte farebnú abecedu triedenia: sklu patrí zelená, papieru modrá, plastom žltá, kovom červená a nápojovým kartónom oranžová farba. Napovie Vám aj označenie na obale:



- Riadťe sa pravidlami triedenia svojej obce. Len vytriedený odpad sa dá zhodnotiť a recyklovať.
- Triedte odpad, oplatí sa to. Za vytriedený odpad občan neplatí, jeho zber hradia výrobcovia prostredníctvom OZV ENVI - PAK.