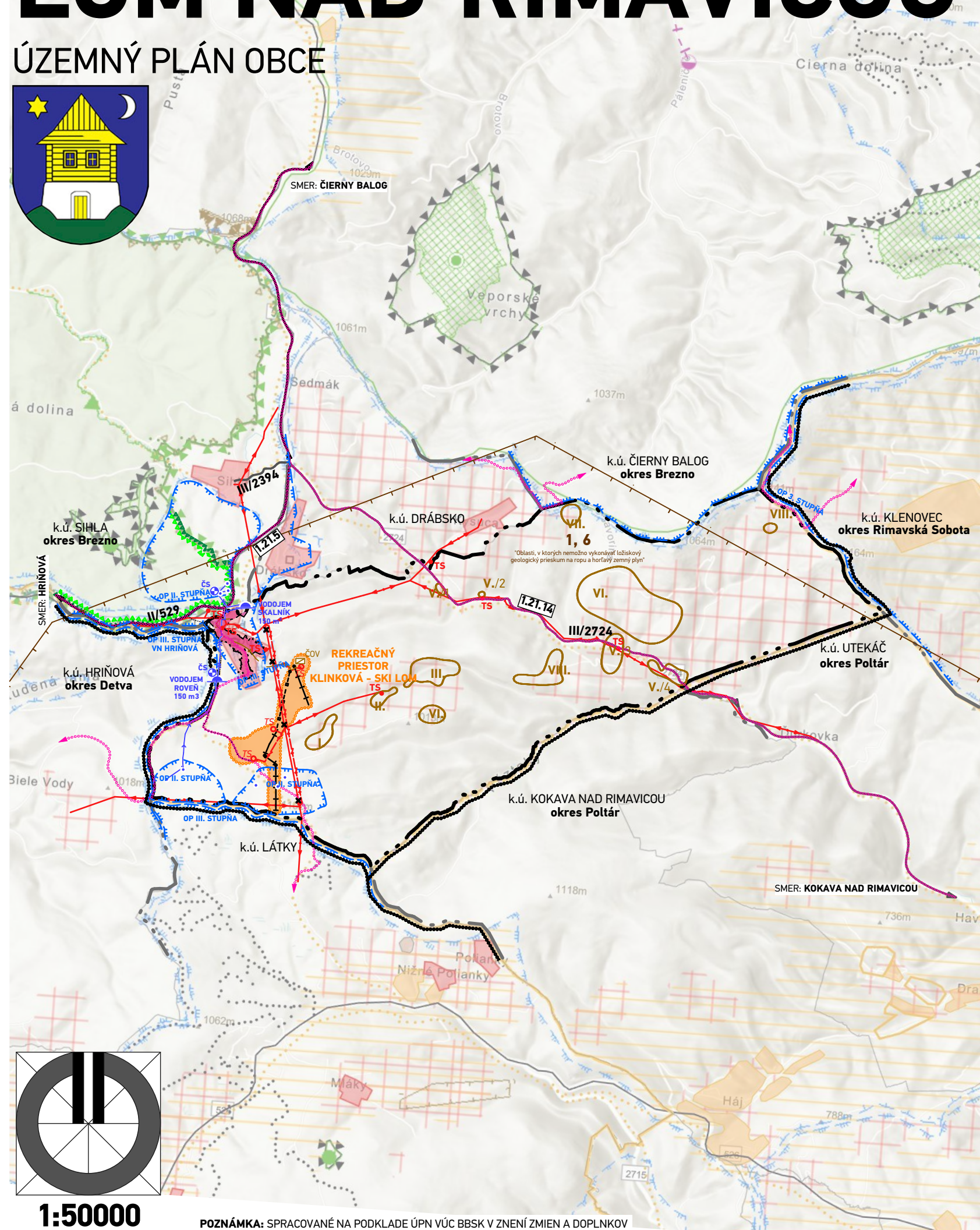


LOM NAD RIMAVICOU

ÚZEMNÝ PLÁN OBCE



LEGENDA

STAV	NÁVRH	VÝHLAD	STAV	NÁVRH	VÝHLAD
			FUNKČNÉ VYUŽITIE ÚZEMIA		
HRANICE OKRESOV			ZASTAVANÉ ÚZEMIE		
			VODNÉ HOSPODÁRSTVO		
HRANICA KATASTRÁLEHO ÚZEMIA			VODNÝ ZDROJ / ČERPACIA STANICA / VODOJEM		
HRANICA ZASTAVANÉHO ÚZEMIA K 1.1.1990			PRÍVODNÉ POTRUBIE PITNEJ VODY / VÝTLAČNÉ POTRUBIE		
HRANICA REKREAČNÉHO PRIESTORU			ČISTIAREŇ ODPADOVÝCH VÔD		
ZOSKUPENIE ROZPTÝLENÉHO LAZNÍCKEHO OSÍDLENIA			SPLAŠKOVÁ KANALIZÁCIA		
TECHNICKÉ PÁSMA			ENERGETICKÉ HOSPODÁRSTVO		
			VZDUŠNÉ ELEKTRICKÉ VEDENIE VN 22 kV		
HRANICA OCHRANNÉHO PÁSMA VODNÉHO ZDROJA II. A III. STUPŇA					
			VZDUŠNÉ ELEKTRICKÉ VEDENIE VN 22 kV NA ZRUŠENIE		
HRANICA OCHRANNÉHO PÁSMA VODNEJ NÁDRŽE III. STUPŇA					
			VZDUŠNÉ ELEKTRICKÉ VEDENIE VN 22 kV		
EKOLOGICKÝ VÝBER					
			ELEKTRICKÉ TRAFOSTANICE		
NATURA 2000 - CHRÁNENÉ VTÁČIE ÚZEMIE POĽANA SKCHVU022			SEKUNDÁRNE STRESOVÉ JAVY A ICH ZDROJE		
CHKO POĽANA			OBLASTI, V KTORÝCH NEMOŽNO VYKONÁVAŤ LOŽISKOVÝ GEOLOGICKÝ PRIESKUM NA ROPU A HORLAVÝ ZEMNÝ PLYN		
PRVKY DOPRAVNEJ INFRAŠTRUKTÚRY					
			VEREJNOPROSPEŠNÉ STAVBY		
CESTA II. TRIEDY					
			OZNAČENIE VPS VYPLÝVAJÚCICH Z: - ÚPN-VÚC BBSK		
CESTY III. TRIEDY					
SEDAČKOVÁ LANOVÁ DRÁHA / LYŽIARSKY VLEK					
ZNAČENÉ CYKLOTRASY					

Verejnoprospešné stavby vyplývajúce z ÚPN - VÚC BBSK

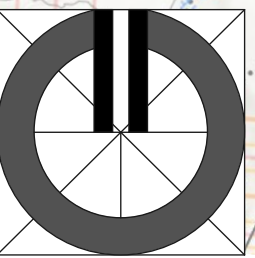
- Cestná infraštruktúra**
1.21.5. cesta II/529 v úseku Hriňová - Drábsko - Čierny Balog - Brezno (I/66), rekonštrukcia cesty,
1.21.14. cesta III/528012 Drábsko - Utekáč, rekonštrukcia,



SCHVAĽOVACIA DOLOŽKA - ÚZEMNÝ PLÁN OBCE LOM NAD RIMAVICOU

SCHVAĽOVACÍ ORGÁN: OBECNÉ ZASTUPITELSTVO LOM NAD RIMAVICOU	JOZEF KATRENIÁK STAROSTA OBCE LOM NAD RIMAVICOU
ČÍSLO UZNESENIA POTVRDZUJÚCEHO PLATNOSŤ ÚPN-O:	
DÁTUM SCHVÁLENIA:	
PEČIATKA	

názov dokumentácie	LOM NAD RIMAVICOU ÚZEMNÝ PLÁN OBCE - Návrh		 Architektonické štúdio Atrium, s.r.o. Mlynská 27, 040 01 Košice T: +421 55 6231 587 architekty@atriumstudio.sk www.atriumstudio.sk
kraj / okres	Banskobystrický / Brezno		
obstarávateľ	Obec Lom nad Rimavicou		
hlavný riešiteľ	Ing.arch. Dušan Burák, CSc.		
zodpovední riešitelia	Ing. Marek Dubiel, Mgr. Milan Barlog, Ing. Milan Kolesár, Ing. Michal Burák, Ing. arch. Matúš Gomolčák	dátum október 2022	
názov výkresu	Výkres širších vzťahov (vrátane záujmového územia)	stupeň ÚPN-O, Návrh	
		1:50000	1



1:50000

POZNÁMKA: SPRACOVANÉ NA PODKLADE ÚPN VÚC BBSK V ZNENÍ ZMIEN A DOPLNKOV